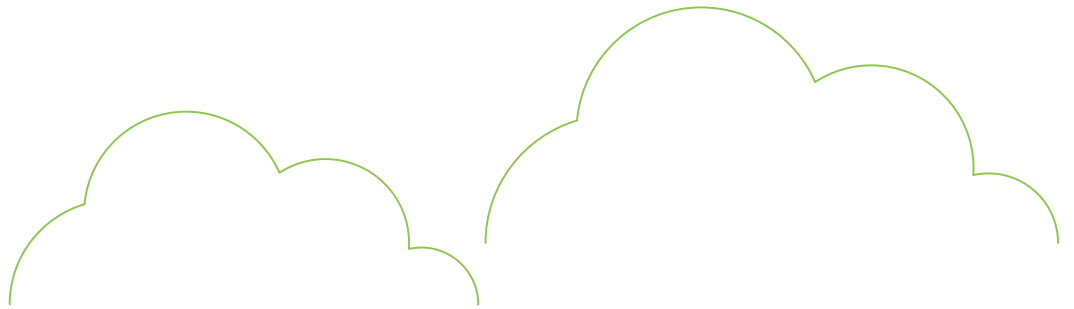




公益財団法人

東京学校支援機構

Tokyo Education Promotion and Support Organization for Schools



事業案内

2022



未来の日本を支える 子供たちのために

都内公立学校を多角的に支援する事業を実施することにより、
教職員の負担軽減と教育の質の向上を図り、
東京の教育の振興に寄与することを目的に設立されました。
「**3つの機能**」の観点から、事業を展開しています。

3つの機能 ▶

外部人材確保
機能



教員サポート
機能



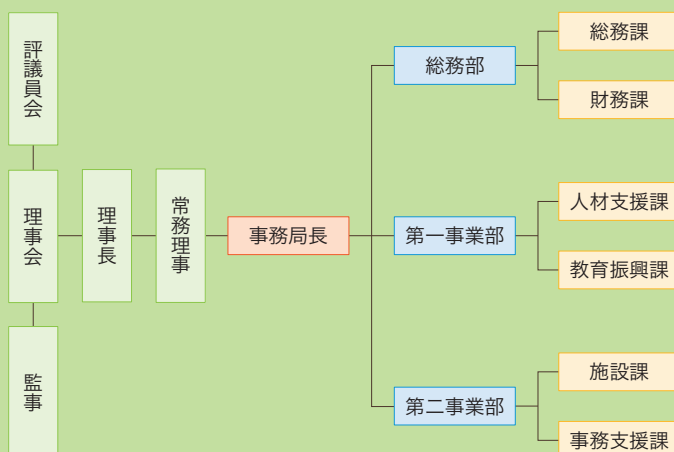
学校事務支援
機能



概要

名称	公益財団法人 東京学校支援機構
略称	TEPRO (ティープロ) Tokyo Education Promotion and Support Organization for Schools
設立	令和元年7月1日
設立者	東京都教育委員会
理事長	坂東 眞理子 (昭和女子大学理事長・総長)
評議員	9名
役員	理事 9名 / 監事 2名
基本財産	1.9億円

組織図



ごあいさつ



東京学校支援機構 (TEPRO) は、日々懸命に働いておられる教職員の負担軽減と教育の質を向上するために、①外部人材確保、②教員サポート、③学校事務支援の3つの機能により、都内公立学校に対し多角的な支援を行っています。

新型コロナウイルス感染症により、学校を取り巻く状況は大きく変わりました。各学校では、子供たちの学びを止めないよう、分散登校やオンライン授業の実施など様々な取組に、教職員が一丸となって対応されています。このような中、TEPROは、TEPRO Supporter Bank事業を通じて、様々な支援を行う外部人材を都民の皆様等から募って学校に紹介するなど、学校のお役に立てるようきめ細かい支援を実施してまいりました。

すべての子供が将来への希望を持って、自ら伸び、育つ教育を実践していくためには、学校だけでなく、家庭や地域が互いに連携して子供を支えることが必要です。TEPROは、学校と地域、企業・団体を結ぶ懸け橋として、これからも学校を支援してまいります。多くの方が、学校を応援したいと願い、TEPRO Supporter Bankに登録して頂いています。学校関係の皆様におかれましては、積極的に必要な助けを外部に求める力(「求援力」)と、外部の助けを受ける力(「受援力」)を持っていただくことが重要です。

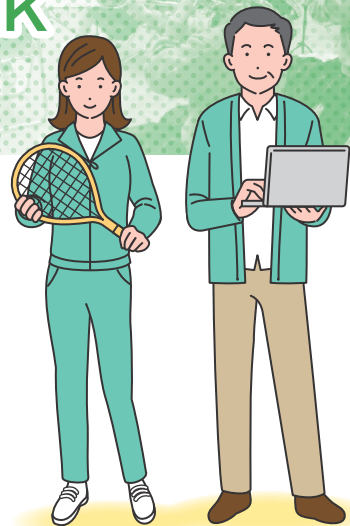
令和元年7月に一般財団法人として設立したTEPROは、令和4年4月から、公益財団法人へと移行しました。これまで以上に安定的な経営基盤を確立し、公益性の高い事業を推進してまいります。今後とも、末永く御支援、御協力の程よろしくお願いいたします。

公益財団法人東京学校支援機構 理事長

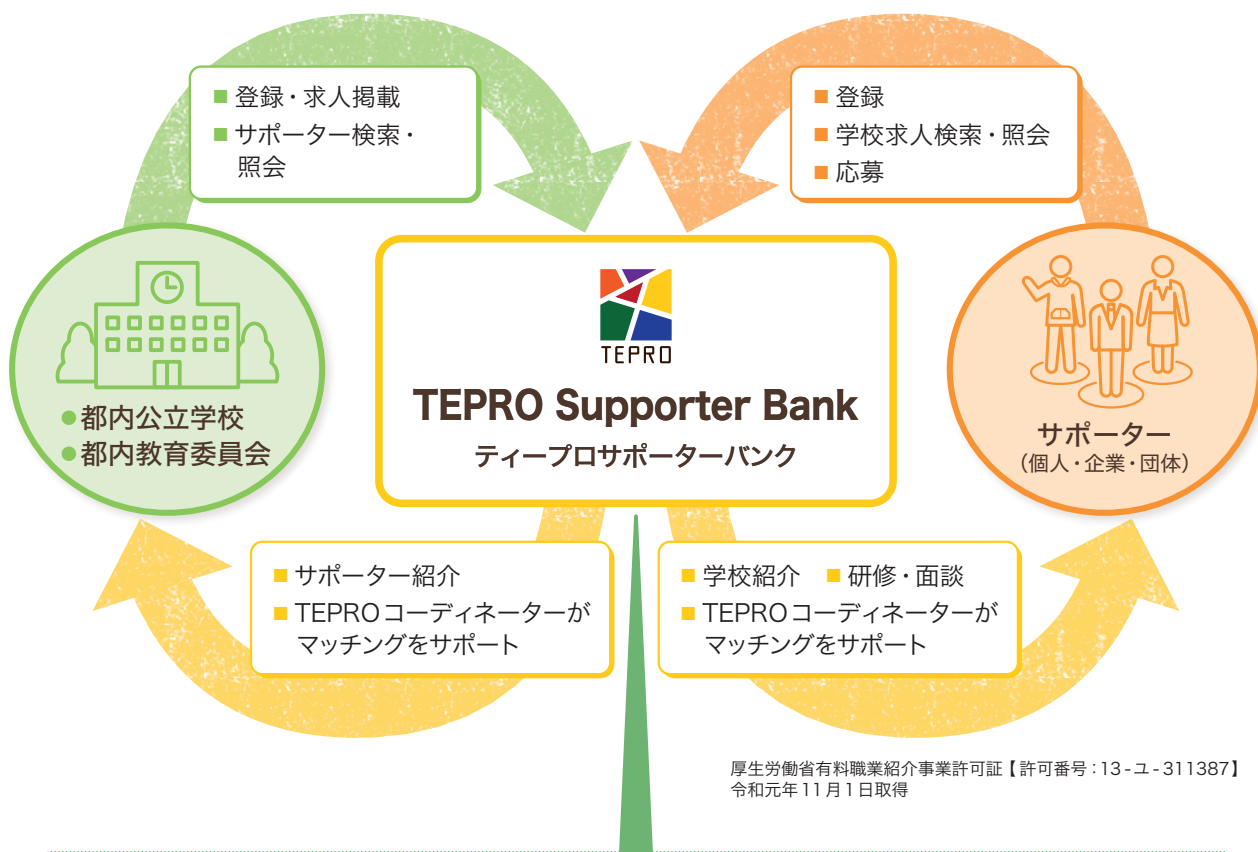
坂東真理子



TEPRO Supporter Bank



学校活動に意欲のあるサポーター（個人、企業・団体）に学校を紹介するとともに、外部人材を必要とする都内公立学校や教育委員会にサポーターを紹介する事業です。
サポーターが学校活動に関わることにより、教員の負担軽減と教育の質の向上を図ることができます。



マッチング

TEPRO Supporter Bankは、サポーターと学校を結びつけるマッチングシステムです。

サポーターは希望する活動内容等を登録し、学校による求人情報の中から御自身の希望やスキルに合った活動を選んで応募します。

学校は具体的な求人情報を掲載し、サポーターからの応募や個別のアプローチにより、求人内容に適したサポーターを見出します。

TEPROコーディネーターが、マッチングをきめ細かくサポートします。登録料や紹介料はかかりません。





TEPRO Supporter Bankの登録数がどれくらいか教えてください。

サポーター登録状況 (令和4年2月末時点)

登録者 **9,631**人

個人登録 **5,516**人

団体登録 **99**団体 (4,115人)

個人登録者の希望校種

小学校 **4,329**人

中学校 **4,192**人

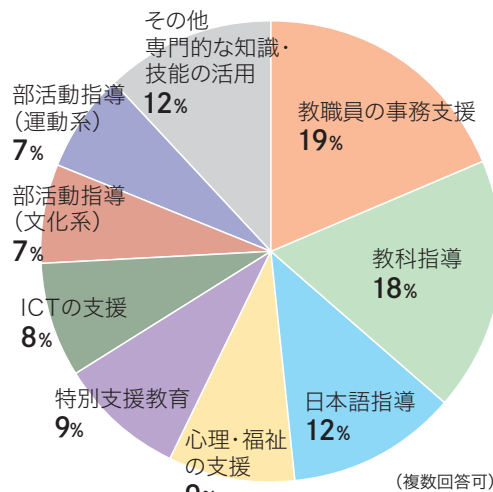
高等学校 **3,231**人

特別支援学校 **1,470**人

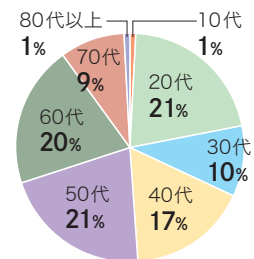
(複数回答可)



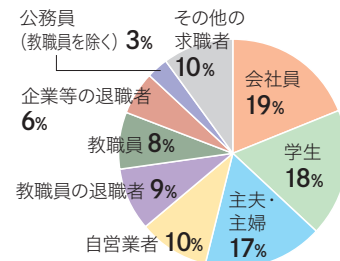
個人登録者の活動希望内容
令和3年度実績 (2月末時点)



サポーターの年代
令和3年度実績 (2月末時点)



サポーターの職業
令和3年度実績 (2月末時点)



団体登録

TEPRO Supporter Bankには、個人のサポーターのほかに、様々な専門分野の団体が登録しています。企業等出身者の団体による職業体験についての講話や、ICT分野の団体による児童・生徒の1人1台端末に係るメンテナンス・授業中の操作サポートなど、企業・団体の専門性を生かし、様々な学校活動を支援しています。





サポーターは学校でどんな活動ができますか？

学校でボランティア活動等をしたい方や、御自身の知識・技能を生かしたい方が、ライフスタイルなどに合わせて支援活動を行うことが可能です。



活動内容



学習支援

放課後等の
学習支援



部活動支援

技術指導や
校外活動の引率



特別支援教育

障害のある
児童・生徒の支援



心理・福祉の支援

児童・生徒等への
心理・福祉の支援



教職員の事務支援

資料作成や
授業準備の支援



ICTの支援

情報環境の整備、
情報モラル教育



日本語指導

日本語指導が必要な
児童・生徒への支援



その他の支援

キャリア教育、
国際理解教育など

活動形態

有期労働

パートタイム

有償ボランティア

無償ボランティア

※講師と産休育休代替教員は
除きます。

※時間や場所に限りがある方
も、資格や経験がない方も、
活動できる求人があります。



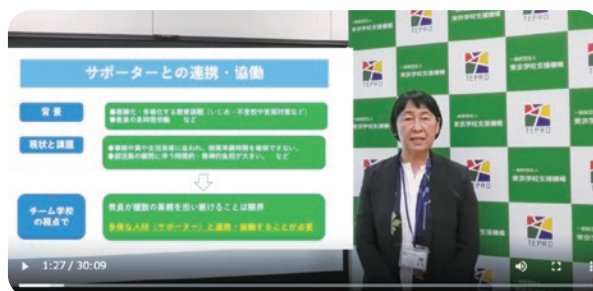
学校での活動経験がなく、円滑に支援活動を始められるか心配です。TEPROのサポートはありますか？

TEPROでは、学校での活動経験のない方が円滑に支援活動を始められるよう、システムの登録前に研修・面談を実施しています。



サポーター研修

学校での活動が初めての方には、登録前に、学校で支援活動を行う上での基本的な心構えや、児童・生徒への対応の留意点などを学ぶことができる「登録前研修」を実施しています。また、登録後には、スキルアップを図るとともに、サポーター同士がつながりをもてるよう、様々なテーマで「登録者研修」を行っています。



オンラインによる登録前研修

サポーター紹介

学習支援

墨田区立錦糸中学校 杉浦さん



他県での教員の経験や、個別指導塾での経験なども生かして、生徒への学習指導などに取り組んでいます。

サポーターから一言

通常の学級での特別な支援は経験したことがなく、なんとか対応してきた感があります。学校での活動は自分自身の学びに繋がることもあり、今後もTEPRO Supporter Bankを利用していきたいと考えています。

部活動支援

東京都立小岩高等学校 香川さん



弓道部の顧問の先生の方針を理解し、地区大会での入賞を目標に、弓道の専門知識を生かした様々な指導をしています。段位の取得にも取り組んでいます。

サポーターから一言

元々子供の見守り等の学校活動に興味を持っており、ホームページでTEPROを知りました。活動はとても楽しいです。今後も生徒たちの上達を見ていきたいです。

教職員の事務支援

渋谷区立神宮前小学校 渡邊さん



副校長の事務処理の支援を主に行っています。周囲の方々を尊重し主体的に仕事を進め、忙しい先生とはタブレットを使用してコミュニケーションを図っています。

サポーターから一言

今まで培った経験を生かしつつ、生まれ育った渋谷区に貢献したいという気持ちもあります。学校の業務も外部から力を借りることが必要で、私自身も力になりたいと考えています。

ICTの支援

荒川区立第五峡田小学校 野上さん(富士通Japan)



児童が使用する端末のメンテナンスやウイルスチェック、授業中の情報端末の操作サポートなどに当たっています。

サポーターから一言

ITの知識やパソコンに触れることが初めての方がたくさんいるので、しっかりサポートできればいいかなと思います。貢献できることをとても嬉しく感じます。

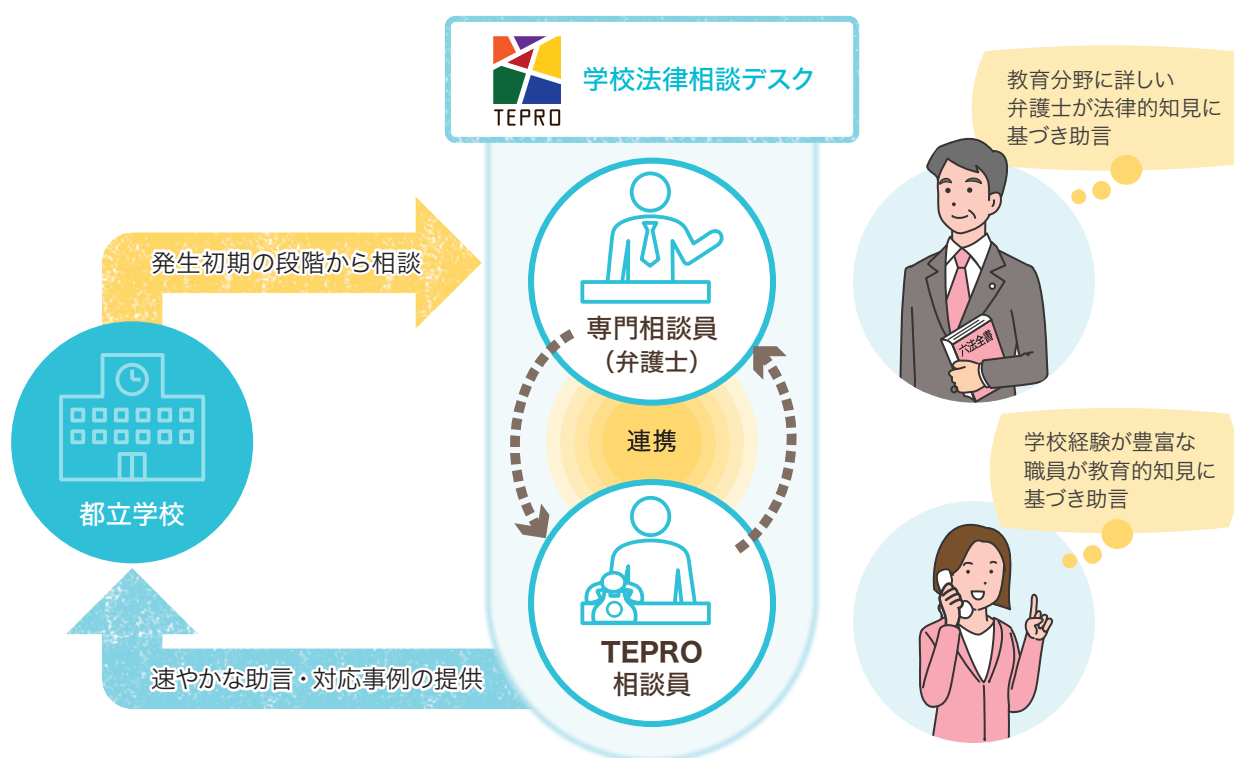


学校からの声

- TEPRO Supporter Bankは、必要な人材が早く見付かるので助かっています。
- サポーターの方には生徒のために熱心に活動していただいています。
- TEPRO Supporter Bankは使いやすく、ニーズに合った方を紹介してもらえるとともに、電話によるアドバイスなど安心感があって助かっています。

学校法律相談デスク

都立学校において生じる日常的な懸案事項について、
 教育分野に詳しい弁護士と学校経験が豊富なTEPRO相談員が連携して、
 法的知見等に基づく相談窓口として適切な助言を行います。
 都立学校が懸案事項発生初期の段階から気軽に相談できる体制を作り、
 学校の立場を踏まえた上で迅速に助言を行い、学校の意思決定をサポートすることにより、
 教職員の負担軽減とトラブルの未然防止及び早期解決を支援します。

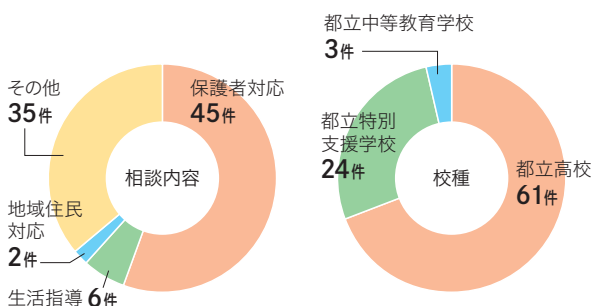


相談の対象者

- 都立学校の校長・副校長
- 東京都学校経営支援センター管理職

相談の分類

令和3年度実績 (2月末時点)



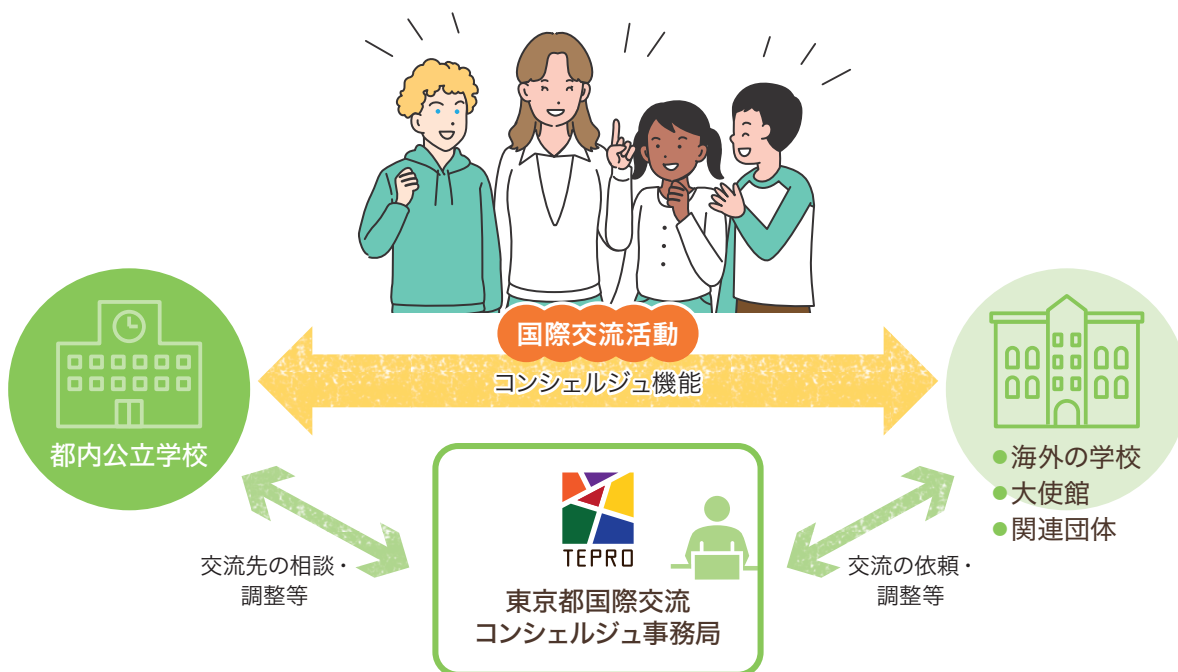
専門相談員による講義・演習

都立学校の管理職向けに、弁護士(TEPRO 専門相談員)による講義・演習を開催し、グループ協議や専門相談員からの法的な視点を交えたアドバイスなどを行っています。



東京都国際交流 コンシェルジュ

都内公立学校（公立幼稚園を含む）における国際交流について、
学校間の交流活動のマッチング支援や相談対応、実施支援を通し、各学校の特色を生かした
国際交流の促進と、きめ細かなサポートを行うワンストップサービスを実現します。



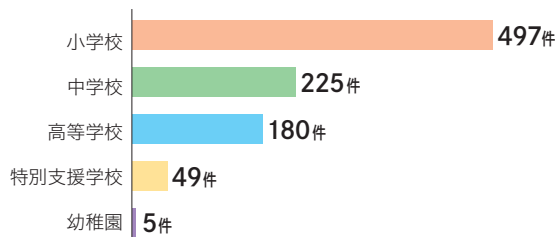
電話・メールでの相談対応

国際交流に関する相談への対応や、各学校に
最適な交流内容・交流先の提案等を行います。

システムを利用したマッチング

「東京都国際交流支援システム」により、海
外の学校に関する情報を閲覧できるほか、希
望条件を登録することで、コンシェルジュが
マッチングを行います。

コンシェルジュ利用件数 令和3年度実績（1月末時点）



交流に向けた交渉・交流支援

海外の学校との事前交渉や、依頼に応じて、交
流実施当日もコンシェルジュがサポートします。

多様な交流方法の提案

コンシェルジュでは、幅広い年代の児童・生
徒が国際交流を行うことができるよう、多様
な交流方法を提案します。



都立学校 施設維持管理業務

都立学校の小口・緊急修繕工事について東京都教育委員会から包括的に受託し、迅速かつ安定的に業務を行うことで、都立学校施設の維持管理をきめ細かく行い、安全性の確保やバリアフリー化などの教育環境整備を推進します。



修繕工事例

- ガラス破損補修
- 照明設備補修
- 消防設備補修
- 外部フェンス、校内通路補修
- カラスやスズメバチの営巣除去
- 給排水衛生設備補修
- 体育施設補修
- 空調設備補修



その他

教育施策充実化支援

学校行事（小学生科学展、中学生科学コンテスト、Tokyoサイエンスフェア、公立学校美術展覧会）やパラスポーツ指導者講習会の効率的・効果的な運営を図るとともに、各学校の様々なニーズに対応した働きかけや具体的な調整を実施します。



学校事務支援

学校の働き方改革を進めるため、学校の事務のうち、集約により効率的な実施が可能な業務を担うことで、学校事務職員の負担を軽減し、教員へのサポート機能の向上を支援します。

会計年度任用職員 選考業務

東京都教育委員会が採用するスクールカウンセラー等の会計年度任用職員の選考業務のうち、募集業務や選考補助資料の作成など、集約化・共通化が可能な業務を行い、学校への円滑な配置を支援しています。

東京都公立学校屋内 体育施設空調設置支援

都内公立小・中学校等の屋内体育施設へ空調設置を行う区市町村に対し、その経費を補助する業務を東京都教育委員会から受託し、学校施設の良好な教育環境の確保及び災害時の避難所としての良好な環境確保を推進します。





都内公立学校を多角的に支援する財団です

公益財団法人

東京学校支援機構

Tokyo Education Promotion and Support Organization for Schools

〒164-0011

東京都中野区中央1-38-1 住友中野坂上ビル11階

TEL 03-5989-1601



MAP

交通

都営地下鉄大江戸線、東京メトロ丸の内線
「中野坂上駅」A1 出口直結

■ 各事業の情報はウェブサイト・SNSで発信しています。



HP

<https://www.tepro.or.jp/>



Twitter

<https://twitter.com/teprotokyo>



Facebook

<https://www.facebook.com/teprotokyo/>

